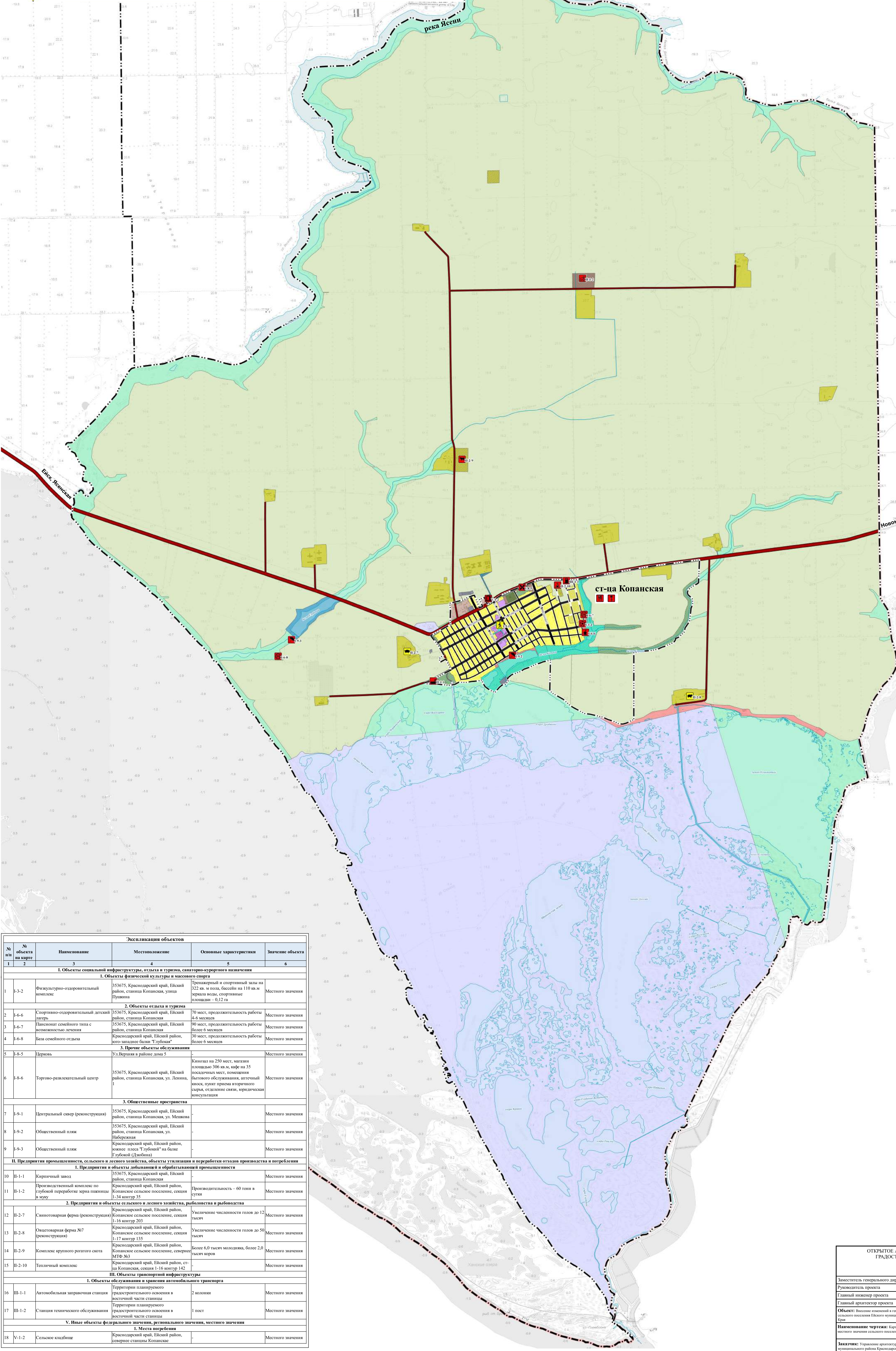
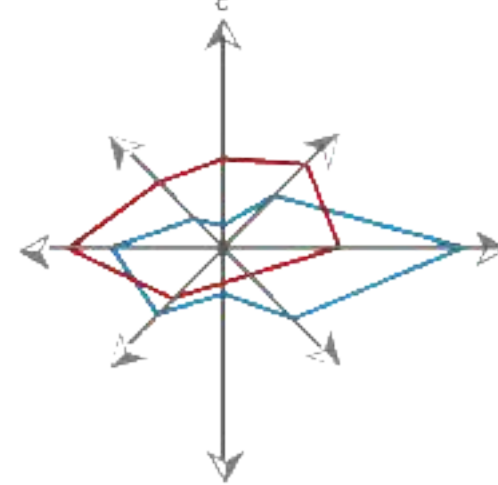




ВНЕСЕНИЕ ИЗМЕНЕНИЙ В ГЕНЕРАЛЬНЫЙ ПЛАН  
КОПАНСКОГО СЕЛЬСКОГО ПОСЕЛЕНИЯ  
ЕЙСКОГО МУНИЦИПАЛЬНОГО РАЙОНА КРАСНОДАРСКОГО КРАЯ  
Карта планируемого размещения объектов местного значения сельского поселения



Условные обозначения

- Границы**
- Муниципального района
  - Сельских поселений
  - Населенного пункта (ст-ца Копанская)
- Функциональные зоны**
- Зона застройки индивидуальными жилыми домами
  - Многофункциональная общественно-деловая зона
  - Зона специализированной общественной застройки
  - Производственная зона
  - Коммунально-складская зона
  - Зона инженерной инфраструктуры
  - Зона транспортной инфраструктуры
  - Зона сельскохозяйственных угодий
  - Производственная зона сельскохозяйственных предприятий
  - Иные зоны сельскохозяйственного назначения
  - Зона озелененных территорий общего пользования (парки, скверы, бульвары, городские леса)
  - Зона отдыха
  - Курортная зона
  - Зона кладбищ
  - Зона озелененных территорий специального назначения
  - Зона режимных территорий
  - Иные зоны
- Объекты социальной инфраструктуры, отдыха и туризма, санаторно-курортного назначения**
- Объекты физической культуры и массового спорта
  - Физкультурно-оздоровительный комплекс
  - Объекты отдыха и туризма
  - Специализированные коллективные средства размещения
  - Детский оздоровительно-спортивный лагерь
- Прочие объекты обслуживания**
- Церковь
  - Торгово-развлекательный комплекс
- Общественные пространства**
- Центральный сквер (реконструкция)
  - Общественный пляж
- Предприятия промышленности, сельского и лесного хозяйства, объекты утилизации и переработки отходов производства и потребления**
- Предприятия и объекты добывающей и обрабатывающей промышленности
  - Кирпичный завод
  - Производственный комплекс по глубокой переработке зерна пшеницы в муку
  - Предприятия и объекты сельского и лесного хозяйства, рыболовства и рыбноводства
  - Комплекс крупного рогатого скота
  - Свинокомплекс (реконструкция)
  - Овощеварная ферма (реконструкция)
  - Тепличное хозяйство
- Объекты транспортной инфраструктуры**
- АЭС
  - СТО
- Улично-дорожная сеть**
- Поселковая дорога, главная улица
  - Улицы в жилой застройке
  - Хозяйственный проезд
- Иные объекты федерального значения, объекты регионального значения, объекты местного значения**
- Сельское кладбище

Экспликация объектов					
№ п/п	№ объекта на карте	Наименование	Местоположение	Основные характеристики	Значение объекта
1	2	3	4	5	6
I. Объекты социальной инфраструктуры, отдыха и туризма, санаторно-курортного назначения					
1. Объекты физической культуры и массового спорта					
1	3-2	Физкультурно-оздоровительный комплекс	353675, Краснодарский край, Ейский район, станция Копанская, улица Пушкина	Тренажерный и спортивный залы на 322 кв. м пола, бассейн на 110 кв.м зеркала воды, спортивные площадки – 0,12 га	Местного значения
2. Объекты отдыха и туризма					
2	3-6	Спортивно-оздоровительный детский лагерь	353675, Краснодарский край, Ейский район, станция Копанская	70 мест, продолжительность работы 4-6 месяцев	Местного значения
3	3-7	Пансионат семейного типа с возможностью лечения	353675, Краснодарский край, Ейский район, станция Копанская	90 мест, продолжительность работы более 6 месяцев	Местного значения
4	3-8	База семейного отдыха	Краснодарский край, Ейский район, село-поселение "Трубовой"	30 мест, продолжительность работы более 6 месяцев	Местного значения
3. Прочие объекты обслуживания					
5	3-8-5	Церковь	Ул.Верная в районе дома 5	-	Местного значения
6	3-8-6	Торгово-развлекательный центр	353675, Краснодарский край, Ейский район, станция Копанская, ул. Ленина, 1	Кинотеатр на 250 мест, магазин площадью 306 кв.м, кафе на 35 посадочных мест, помещения бытового обслуживания, аттракционный ящик, пункт приема вторичного сырья, отделение связи, юридическая консультация	Местного значения
3. Общественные пространства					
7	3-9-1	Центральный сквер (реконструкция)	353675, Краснодарский край, Ейский район, станция Копанская, ул. Мешкова	-	Местного значения
8	3-9-2	Общественный пляж	353675, Краснодарский край, Ейский район, станция Копанская, ул. Набережная	-	Местного значения
9	3-9-3	Общественный пляж	Краснодарский край, Ейский район, южнее плеса "Трубовой" на берегу "Трубовой (Дубовая)"	-	Местного значения
II. Предприятия промышленности, сельского и лесного хозяйства, объекты утилизации и переработки отходов производства и потребления					
1. Предприятия и объекты добывающей и обрабатывающей промышленности					
10	II-1-1	Кирпичный завод	353675, Краснодарский край, Ейский район, станция Копанская	-	Местного значения
11	II-1-2	Производственный комплекс по глубокой переработке зерна пшеницы в муку	Краснодарский край, Ейский район, Копанское сельское поселение, секция 1-34 контур 35	Производительность – 60 тонн в сутки	Местного значения
2. Предприятия и объекты сельского и лесного хозяйства, рыболовства и рыбноводства					
12	II-2-7	Свинокомплекс (реконструкция)	Краснодарский край, Ейский район, Копанское сельское поселение, секция 1-16 контур 203	Увеличение численности голов до 12 тысяч	Местного значения
13	II-2-8	Овощеварная ферма №7 (реконструкция)	Краснодарский край, Ейский район, Копанское сельское поселение, секция 1-17 контур 135	Увеличение численности голов до 50 тысяч	Местного значения
14	II-2-9	Комплекс крупного рогатого скота	Краснодарский край, Ейский район, Копанское сельское поселение, северная МТФ №3	Более 6,0 тысяч голов скота, более 2,0 тысяч коров	Местного значения
15	II-2-10	Тепличный комплекс	Краснодарский край, Ейский район, ст-ца Копанская, секция 1-16 контур 142	-	Местного значения
III. Объекты транспортной инфраструктуры					
1. Объекты обслуживания и хранения автомобильного транспорта					
16	III-1-1	Автомобильная заправочная станция	Территория планируемого градостроительного освоения в восточной части станции	2 колонки	Местного значения
17	III-1-2	Станция технического обслуживания	Территория планируемого градостроительного освоения в восточной части станции	1 пост	Местного значения
V. Иные объекты федерального значения, регионального значения, местного значения					
1. Места погребения					
18	V-1-2	Сельское кладбище	Краснодарский край, Ейский район, севернее станции Копанская	-	Местного значения

ОТКРЫТОЕ АКЦИОНЕРНОЕ ОБЩЕСТВО РОССИЙСКИЙ ИНСТИТУТ ГРАДОСТРОИТЕЛЬСТВА И ИНВЕСТИЦИОННОГО РАЗВИТИЯ					
Заместитель генерального директора		Ткаченко С.А.		Ткаченко С.А.	
Руководитель проекта		Будачев И.А.		Будачев И.А.	
Главный инженер проекта		Алексеев В.И.		Алексеев В.И.	
Главный архитектор проекта		Барановская Ю.В.		Барановская Ю.В.	
Объект: Внесение изменений в генеральный план Копанского сельского поселения Ейского муниципального района Краснодарского края		Масштаб	Лист	Листов	
Наименование чертежа: Карта планируемого размещения объектов местного значения сельского поселения		1 : 25 000	1	1	
Заказчик: Управление архитектуры и градостроительства Ейского муниципального района Краснодарского края		Дата	Заказ №	Инв. №	
		30.11.2018	от 14.11.2018 г. №1		